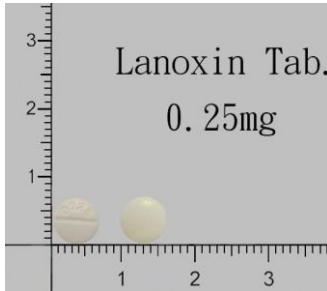


隆我心 Lanoxin<sup>®</sup>

地高新醃劑 Cardiacin<sup>®</sup>

Digoxin 毛地黃



高雄醫學大學附設中和紀念醫院

藥學部

## ★ 為什麼要服用此藥：

增加心臟收縮力，幫助維持心臟正常跳動，用於治療心衰竭、心率異常等相關疾病。

## ★ 該如何使用本藥：

使用頻率請遵照醫師指示服藥，一般一天服用一次，未經醫師指示，切勿自行停藥或增減劑量。

## ★ 忘記服藥怎麼辦：

若您發現忘記服藥，請盡快補服。假如接近下次服藥時間，則等待直到下次服藥。請注意：切勿在同一時間或短時間內重複服用兩次劑量。

## ★ 使用本藥可能會出現的副作用：

1. 頭痛、暈眩、心跳不規則（過快或過慢；正常成年人的心跳約為 60~100 下／分）、輕微的皮膚疹或皮膚刺癢感，若症狀持續請回診告訴醫師。
2. 若有噁心嘔吐、食慾不振、腹部痙攣、看到東西的顏色變成黃綠色、四肢無力，伴隨心跳每分鐘 < 55 下，應立即停藥並來院治療。

## ★ 懷孕或哺乳時該怎麼辦：

準備懷孕或哺乳的婦女，請告知您的醫師。

## ★ 藥品該如何存放：

1. 儲存於室溫陰涼乾燥處，避光保存。
2. 避免放在孩童可以取得的場所。
3. 若藥品超過保存期限請丟棄。
4. 勿將您的藥物提供給他人使用。

## ★ 醫師的叮嚀：

1. 服用地高新醃劑之病人，請配合使用有刻度之量杯或滴管量取正確之劑量。
2. 若您於服藥前有下列情況時請先告知您的醫師：現正懷孕或授乳、腎臟疾病、高血鈣、嘔吐或腹瀉、接受腹膜透析者。
3. 請主動告知醫師您現正使用的藥物，包括成藥、維他命、中草藥、制酸劑、抗菌劑、抗心率不整藥物或其他心血管用藥。
4. 勿任意服用未經醫師同意之藥品或成藥，以免干擾本藥之作用。
5. 請確認您所有的醫師（包括牙醫師）是否皆知道您現正使用毛地黃藥物。
6. 您的醫師可能需要定期對您進行抽血等檢驗以確認您對藥物的反應，故請確實定期回診並配合

您的醫師執行相關檢驗。

7. 服藥後可能會讓您感覺頭昏或疲勞，故請盡量避免從事需全神貫注或可能造成危險之相關活動，如開車、操作機械等。
8. 如服用下列藥品或食物，要注意可能與本藥品產生交互作用，若有需要可諮詢醫師或藥師。

影響之電解質成分	藥物	食物
鉀離子 (K <sup>+</sup> )	保鉀利尿劑	香蕉、楊桃、空心菜
鈣離子 (Ca <sup>2+</sup> )	Vit D、鈣離子通道阻斷劑	牛奶、奶製品
鈉離子 (Na <sup>+</sup> )	利尿劑、瀉藥	食鹽、調味品、芹菜

參考文獻：廠商仿單

制定：109/10/31

修訂：113/03/29